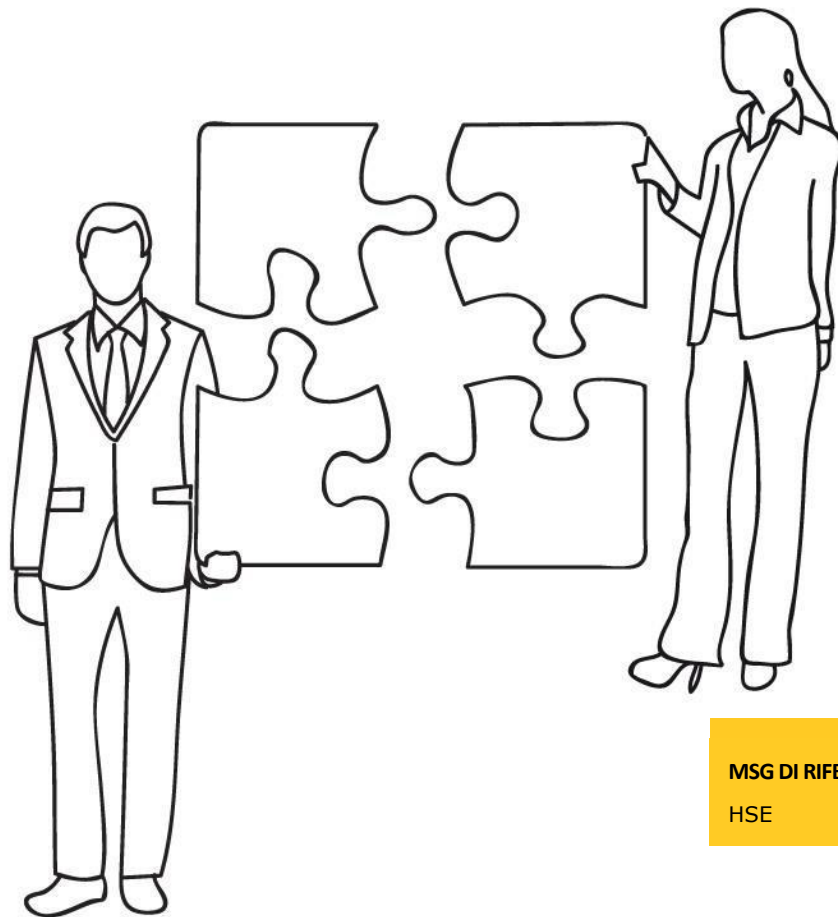


Procedura

Manuale del Sistema di Gestione Salute, Sicurezza e Ambiente – Eni gas e luce SpA



MSG DI RIFERIMENTO:

HSE

eni gas e luce



TITOLO:		
Manuale del Sistema di Gestione Salute, Sicurezza e Ambiente – Eni gas e luce SpA.		
NOTE:		
La presente procedura si applica alle attività di Eni gas e luce SpA. La procedura annulla e sostituisce la Procedura Eni gas e luce SpA di pari titolo pro hse 008 eni gas e luce spa r02, emessa il 15 Novembre 2018.		
DATA EMISSIONE:		DATA DECORRENZA:
01 ottobre 2019		01 ottobre 2019
REDAZIONE A CURA DI:	VERIFICATO DA:	APPROVATO DA:
HSE/DL	SVOR HSE	Datore di Lavoro – Uffici Datore di Lavoro – Negozi

1. Obiettivi	6
2. Ambito di applicazione	6
3. Riferimenti	7
3.1. Riferimenti Esterni	7
3.2. Riferimenti Interni	7
4. Definizioni, Abbreviazioni e Acronimi	8
5. Attività e modalità operative	12
5.1 Contesto dell'organizzazione	12
5.1. Comprendere l'organizzazione e il suo contesto	12
5.1.1. <i>Principi generali</i>	12
5.2. Comprendere le esigenze e le aspettative delle parti interessate	13
5.3. Determinare il campo di applicazione del sistema di gestione	14
5.4. Sistema di Gestione	15
5.4.1. <i>Requisiti Generali</i>	16
5.4.2. <i>Mantenimento del SG</i>	16
5.4.3. <i>Aggiornamento e verifica dei processi individuati</i>	17
6. Leadership	18
6.1. Leadership e impegno	18
6.1.1. <i>Generalità</i>	18
6.2. Politica	19
6.3. Ruoli, responsabilità e autorità nell'organizzazione	20
7. Pianificazione	26
7.1. Azioni per affrontare rischi e opportunità	26
7.1.1. <i>Generalità</i>	26
7.1.1.1. <i>Misure di mitigazione</i>	26
7.1.1.2. <i>Rischi HSE e servizi Energia</i>	27

7.1.2.	<i>Aspetti HSE</i>	27
7.1.2.1.	<i>Gestione della Sicurezza</i>	27
7.1.2.2.	<i>Gestione della Salute</i>	31
7.1.2.3.	<i>Promozione della salute</i>	33
7.1.2.4.	<i>Gestione dell'Ambiente</i>	34
7.1.2.5.	<i>Gestione dell'efficienza energetica</i>	35
7.1.2.6.	<i>Gestione Servizi Energia</i>	36
7.1.2.7.	<i>R&D HSE</i>	36
7.1.3.	<i>Obblighi di conformità</i>	36
7.1.4.	<i>Attività di pianificazione</i>	37
7.2.	<i>Obiettivi HSE e pianificazione per il loro raggiungimento</i>	38
7.2.1.	<i>Obiettivi HSE</i>	38
7.2.1.1.	<i>Redazione piani Quadriennali e Annuali HSE</i>	39
7.2.2.	<i>Attività di pianificazione per raggiungere gli obiettivi HSE</i>	40
8.	<i>Supporto</i>	42
8.1.	<i>Risorse</i>	42
8.1.1.	<i>Generalità</i>	42
8.2.	<i>Competenza</i>	42
8.3.	<i>Consapevolezza</i>	43
8.4.	<i>Comunicazione</i>	44
8.4.1.	<i>Comunicazione interna</i>	45
8.4.1.1.	<i>Sistemi Informativi e Condivisione delle Conoscenze</i>	46
8.4.2.	<i>Comunicazione esterna</i>	47
8.4.2.1.	<i>Rapporti con le Comunità, rapporti istituzionali</i>	47
8.5.	<i>Informazioni documentate</i>	48
8.5.1.	<i>Generalità</i>	48
8.5.2.	<i>Creazione e aggiornamento</i>	49

8.5.3.	<i>Controllo delle informazioni documentate</i>	50
9.	Attività Operative	51
9.1.	Pianificazione e controlli operativi	51
9.1.1.	<i>Rapporti con Fornitori e titolari di diritti su asset aziendali</i>	51
9.1.2.	<i>Gestione dei rapporti con i clienti</i>	53
9.1.3.	<i>Gestione del cambiamento</i>	53
9.1.4.	<i>Gestione degli asset</i>	55
9.2.	Preparazione e risposta alle emergenze	56
10.	Valutazione delle prestazioni	61
10.1.	Monitoraggio, misurazione, analisi e valutazione	61
10.1.1.	<i>Generalità</i>	61
10.1.2.	<i>Reporting</i>	62
10.1.3.	<i>Valutazione della conformità</i>	63
10.2.	Audit interno	64
10.2.1.	<i>Generalità</i>	64
10.2.2.	<i>Programma di audit interno</i>	64
10.3.	Riesame di Direzione	65
11.	Miglioramento	68
11.1.	Generalità	68
11.2.	Non conformità e azioni correttive	68
11.3.	Miglioramento continuo	69
12.	Responsabilità di aggiornamento.....	70
13.	Archiviazione, conservazione della documentazione e tracciabilità.....	71
14.	Modifiche apportate	72
Allegati	73

1. Obiettivi

Il presente documento è parte del Sistema di Gestione HSE di Eni gas e luce SpA e definisce i principi e i requisiti relativi all'organizzazione, allo sviluppo e al mantenimento dello stesso.

Costituisce il documento di riferimento per lo sviluppo dei ruoli, responsabilità e modalità attuative del Sistema di Gestione, descrive i processi attinenti al Sistema di Gestione e richiama per essi gli specifici strumenti normativi/organizzativi Eni che trovano applicazione nelle attività di Eni gas e luce SpA.

2. Ambito di applicazione

Il Sistema di Gestione HSE si applica a tutte le attività svolte nell'ambito delle Unità Produttive che riferiscono ai Datori di Lavoro di Eni gas e luce SpA.

Il Sistema di Gestione HSE riguarda altresì tutte le attività inerenti tematiche di Road Traffic Safety Management.